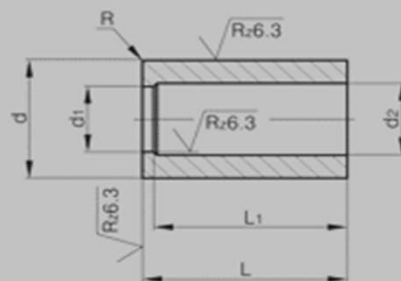


# SNITBØSNING

**DIN 9845**  
**STÅLTYPPE: HSS**  
**HÅRDHED: 60-62 HRC**



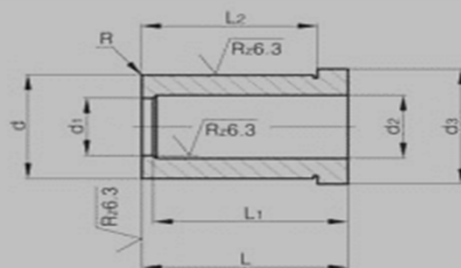
DIAMETER d1 H8 mm 1	d n6	d3	d2	FORM A	
				L	L1
	6	8	d1 + 0,6	20	17
				28	25
Ø 1,2 til Ø 1,80	6	8	d1 + 0,6	20	17
				28	25
Ø 1,9 til Ø 2,60	7	9	d1 + 0,6	20	17
				28	25
Ø 2,7 til Ø 3,30	7	9	d1 + 0,6	20	17
				28	25
Ø 3,4 til Ø 4,00	8	10	d1 + 0,6	20	17
				28	25
Ø 4,1 til Ø 5,00	10	12	d1 + 1,0	20	16
				28	24
Ø 5,1 til Ø 6,00	12	14	d1 + 1,0	20	16
				28	24
Ø 6,1 til Ø 8,00	15	17	d1 + 1,0	20	16
				28	24
Ø 8,1 til Ø 10,00	18	20	d1 + 1,0	20	16
				28	24
Ø 10,1 til Ø 12,00	22	24	d1 + 1,0	20	15
				28	23
Ø 12,1 til Ø 15,00	26	28	d1 + 1,0	20	15
				28	23

## POWER TOOLS ApS

Stengårdsvej 19 - DK-4340 Tølløse - Tlf. 59194058 - [www.power-tools.dk](http://www.power-tools.dk) - Mail: [info@power-tools.dk](mailto:info@power-tools.dk)

# SNITBØSNING

DIN 9845  
STÅLTYPE: HSS  
HÅRDHED: 60-62 HRC



DIAMETER d1 H8	d n6	d3	d2	FORM B	
				L	L
mm 1	6	8	d1 + 0,6	20 28	16 24
Ø 1,2 til Ø 1,8	6	8	d1 + 0,6	20 28	16 24
Ø 1,9 til Ø 2,6	7	9	d1 + 0,6	20 28	16 24
Ø 2,7 til Ø 3,3	7	9	d1 + 0,6	20 28	16 24
Ø 3,4 til Ø 4,0	8	10	d1 + 0,6	20 28	16 24
Ø 4,1 til Ø 5,0	10	12	d1 + 1,0	20 28	16 24
Ø 5,1 til Ø 6,0	12	14	d1 + 1,0	20 28	16 24
Ø 6,1 til Ø 8,0	15	17	d1 + 1,0	20 28	16 24
Ø 8,1 til Ø 10,0	18	20	d1 + 1,0	20 28	16 24
Ø 10,1 til Ø 12,0	22	24	d1 + 1,0	20 28	16 24
Ø 12,1 til Ø 15,0	26	28	d1 + 1,0	20 28	16 24

## POWER TOOLS ApS

Stengårdsvej 19 - DK-4340 Tølløse - Tlf. 59194058 - www.power-tools.dk - Mail: info@power-tools.dk